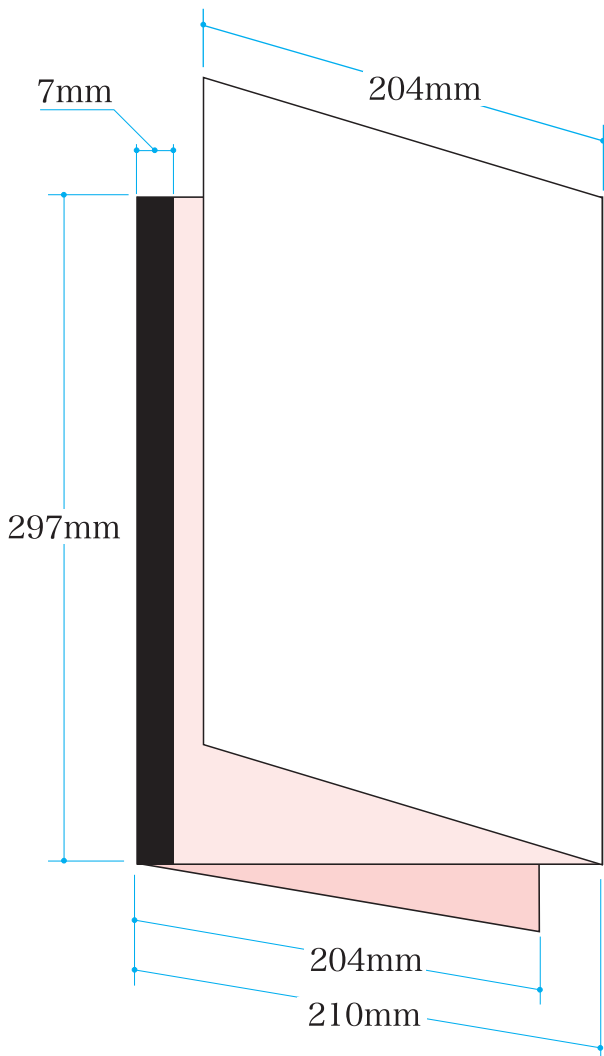


A4圧着6PZ型

仕上りサイズ:W210×H297mm

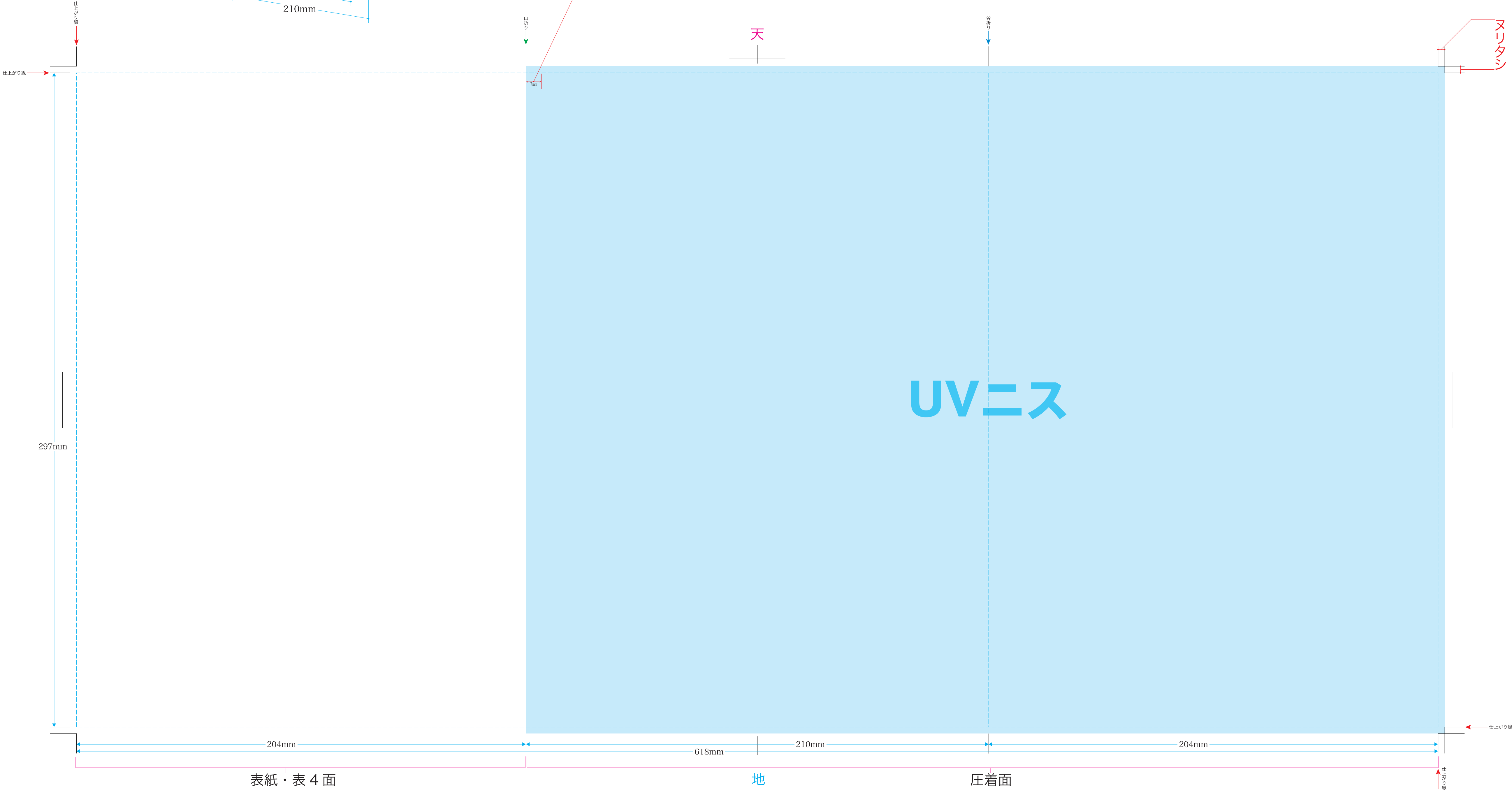
作成例

【表紙面・表4面共通】



圧着部分を開きやすくするために表紙・表4面を6mm短くしズラシをとったテンプレートです。ズラシ部分にオビをつける場合は、必ず7ミリ以上にしてください。6ミリの場合圧着した際に中身が見える可能性があります。

ズラシは6mmで設定しています。ズラシ部分にオビをつける場合は、必ず7ミリにして下さい。6ミリの場合圧着した際に中身が見える可能性があります。



- 仕上がり線までデザインがあるものは、仕上がり線より外側に3mmの **ズラシ** を作成してください。
- 仕上がり線で切れてはお困りの文字・図形などは仕上がり線より5mm程度内側に入れて作成してください。

- 印刷にまわす場合、フォントはすべてアウトライン化しAI形式で保存してください。
- 画像を配置する場合、カラーモード「CMYK」「グレースケール」で作成してください。配置する画像の形式につきましては、EPS/TIFF/PSD/JPEGを推奨しています。
- 4色 (CMYK)、または1色 (K) で作成してください。(RGB、スポットカラーは不可)