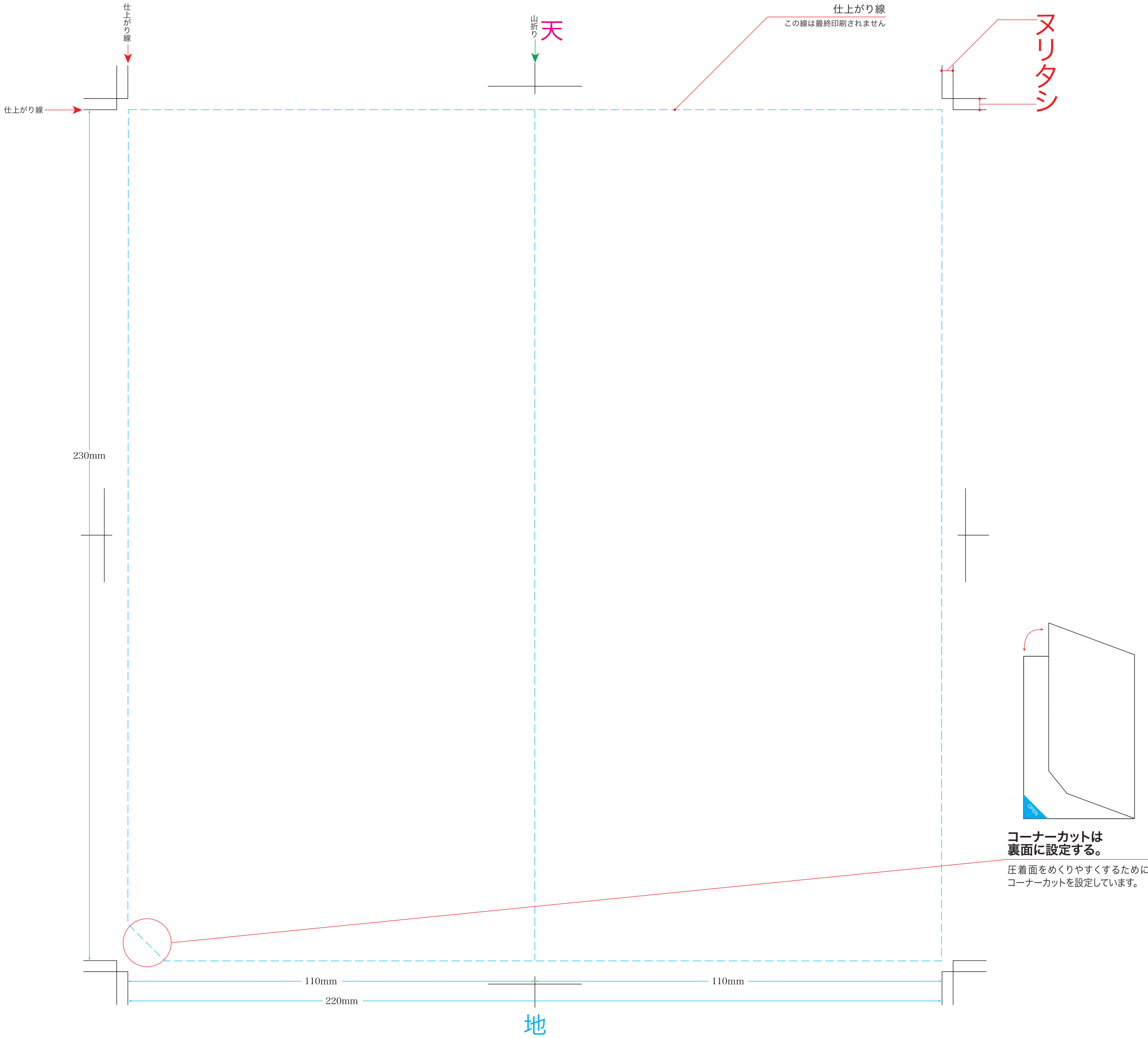


ロングサイズ圧着V型(小)

W110×H230mm(展開サイズ:220×230mm)  
コーナークット・左

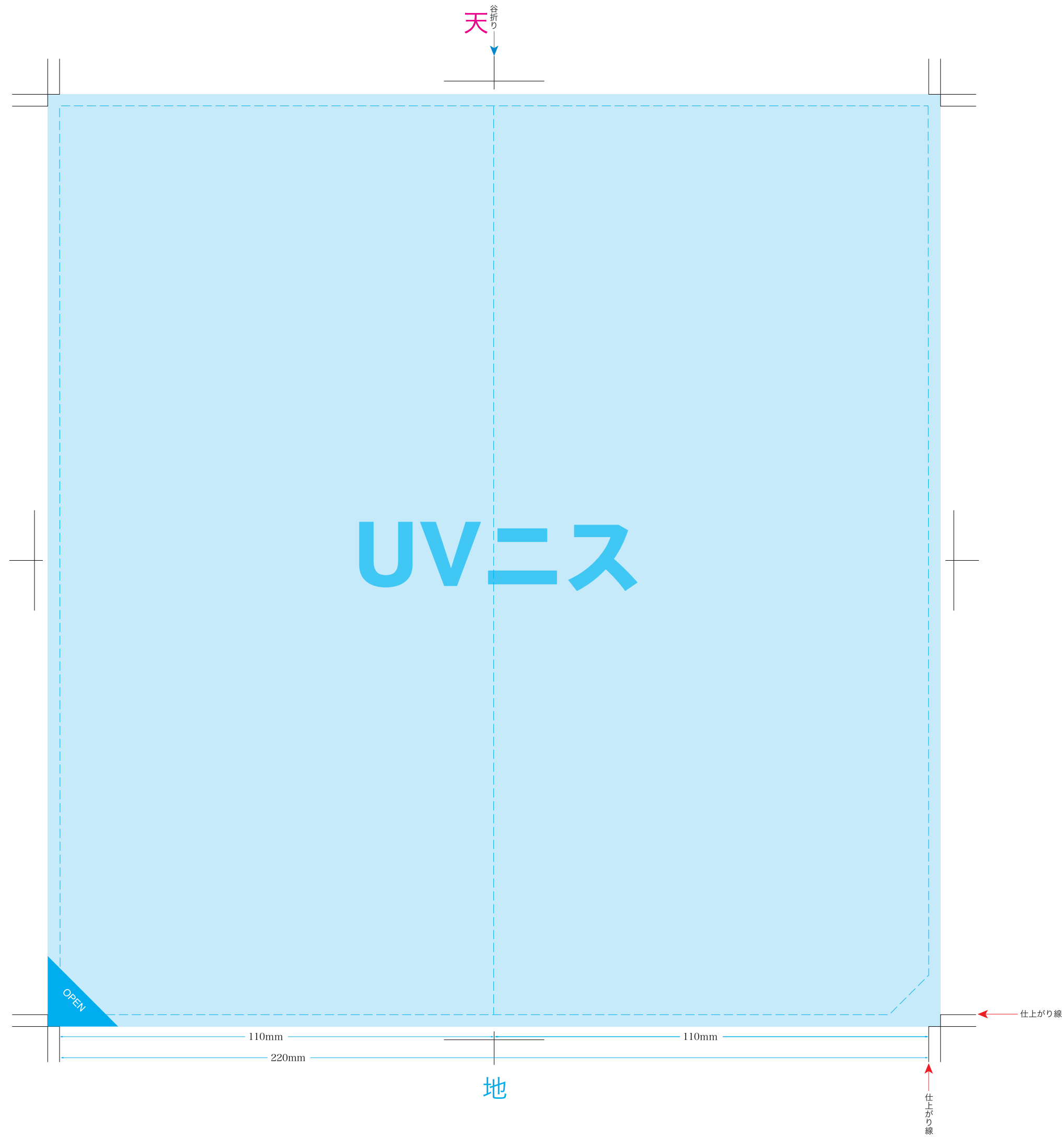
作成例

【宛名面】



【中面】

中面が圧着面です、  
圧着用ニスが塗布されます。



- 仕上がり線までデザインがあるものは、仕上がり線より外側に3mmの  
ヌリタシを作成してください。
- 仕上がり線で切れてはお困りの文字・図形などは仕上がり線より5mm  
程度内側に入れて作成してください。

- 印刷にまわす場合、フォントはすべてアウトライン化しAI形式で保存してください。
- 画像を配置する場合、カラーモード「CMYK」「グレースケール」で作成してください。  
配置する画像の形式につきましては、EPS/TIFF/PSD/JPEGを推奨しています。
- 4色(CMYK)、または1色(K)で作成してください。(RGB、スポットカラーは不可)