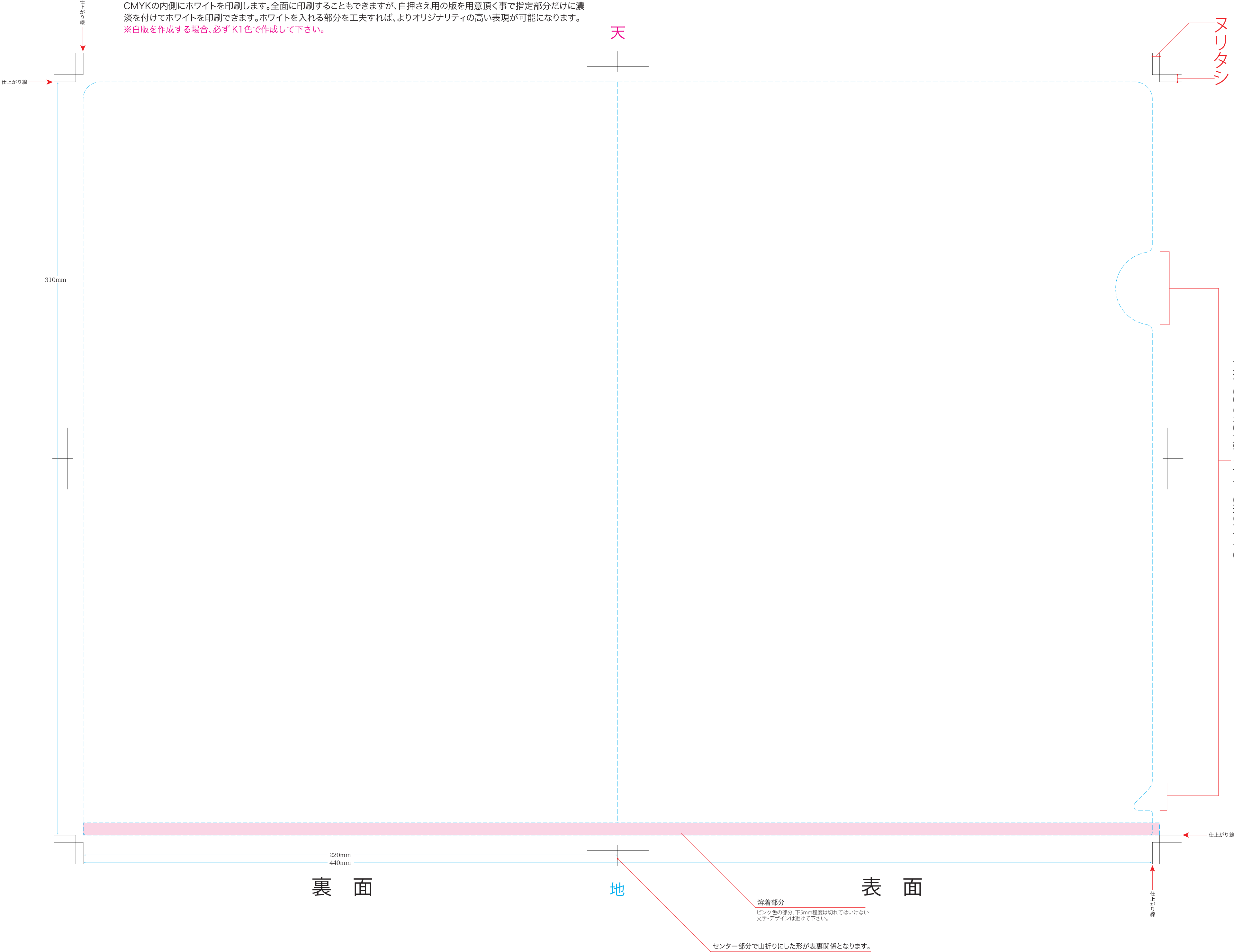


A4クリアファイル

W440×H310mm

作成例

印刷：フルカラー（CMYK+白押さえ）★デザイン原稿作成にあたり、必ずウェブサイトの「ご入稿ガイド」をご覧ください。
透明なポリプロピレンに印刷するため、CMYKだけでは色が光を通して透けて見えます。これを防ぐためCMYK印刷と同時にCMYKの内側にホワイトを印刷します。全面に印刷することもできますが、白押さえ用の版を用意頂く事で指定部分だけに濃淡を付けてホワイトを印刷できます。ホワイトを入れる部分を工夫すれば、よりオリジナリティの高い表現が可能になります。
※白版を作成する場合、必ず K1 色で作成して下さい。



- 仕上がり線までデザインがあるものは、仕上がり線より外側に3mmの **ヌリタシ**を作成してください。
- 仕上がり線で切れてはお困りの文字・図形などは仕上がり線より5mm程度内側に入れて作成してください。

- 印刷にまわす場合、フォントはすべてアウトライン化しAI形式で保存してください。
- 画像を配置する場合、カラーモード「CMYK」「グレースケール」で作成してください。配置する画像の形式につきましては、EPS/TIFF/PSD/JPEGを推奨しています。
- 4色（CMYK）、または1色（K）で作成してください。（RGB、スポットカラーは不可）