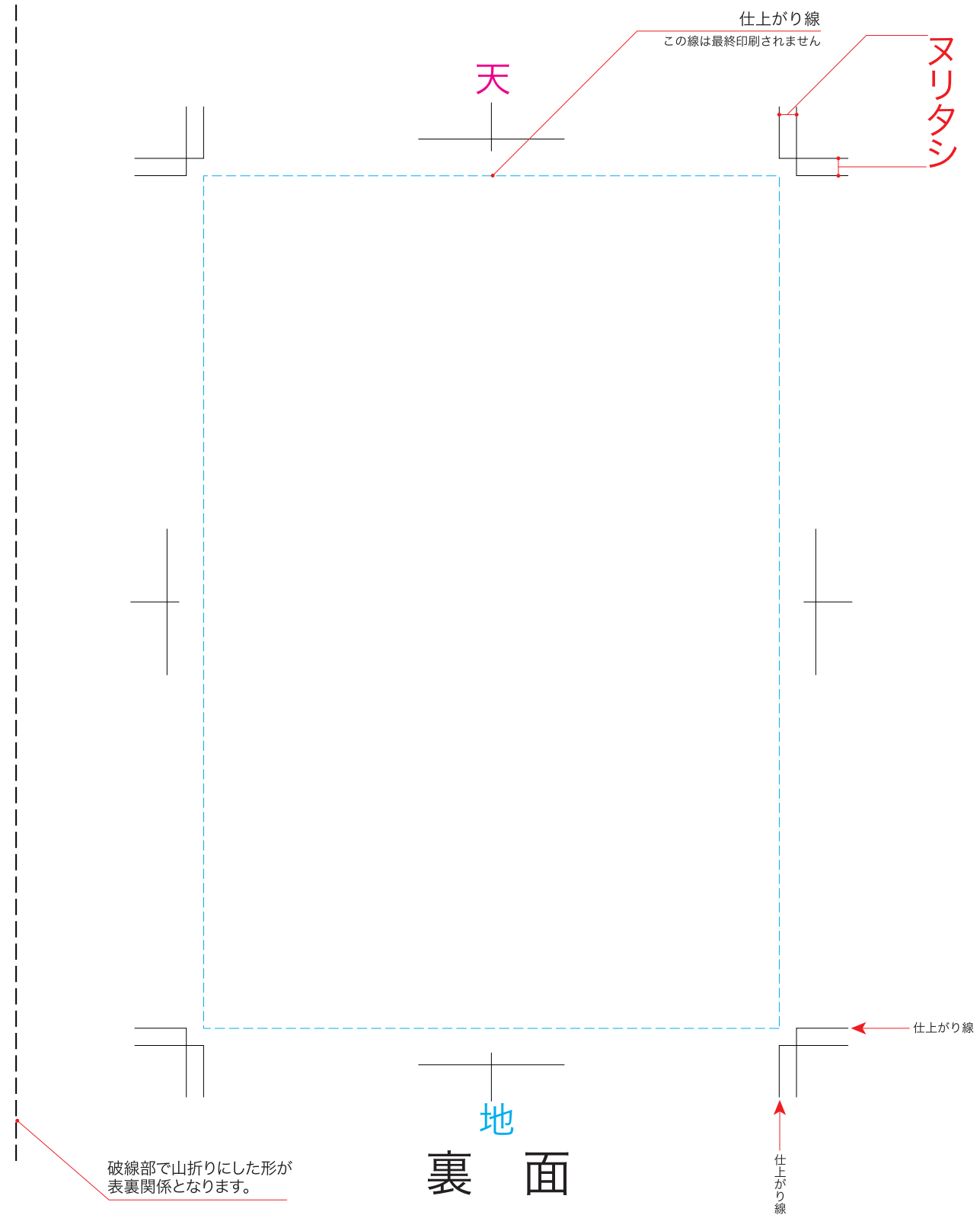
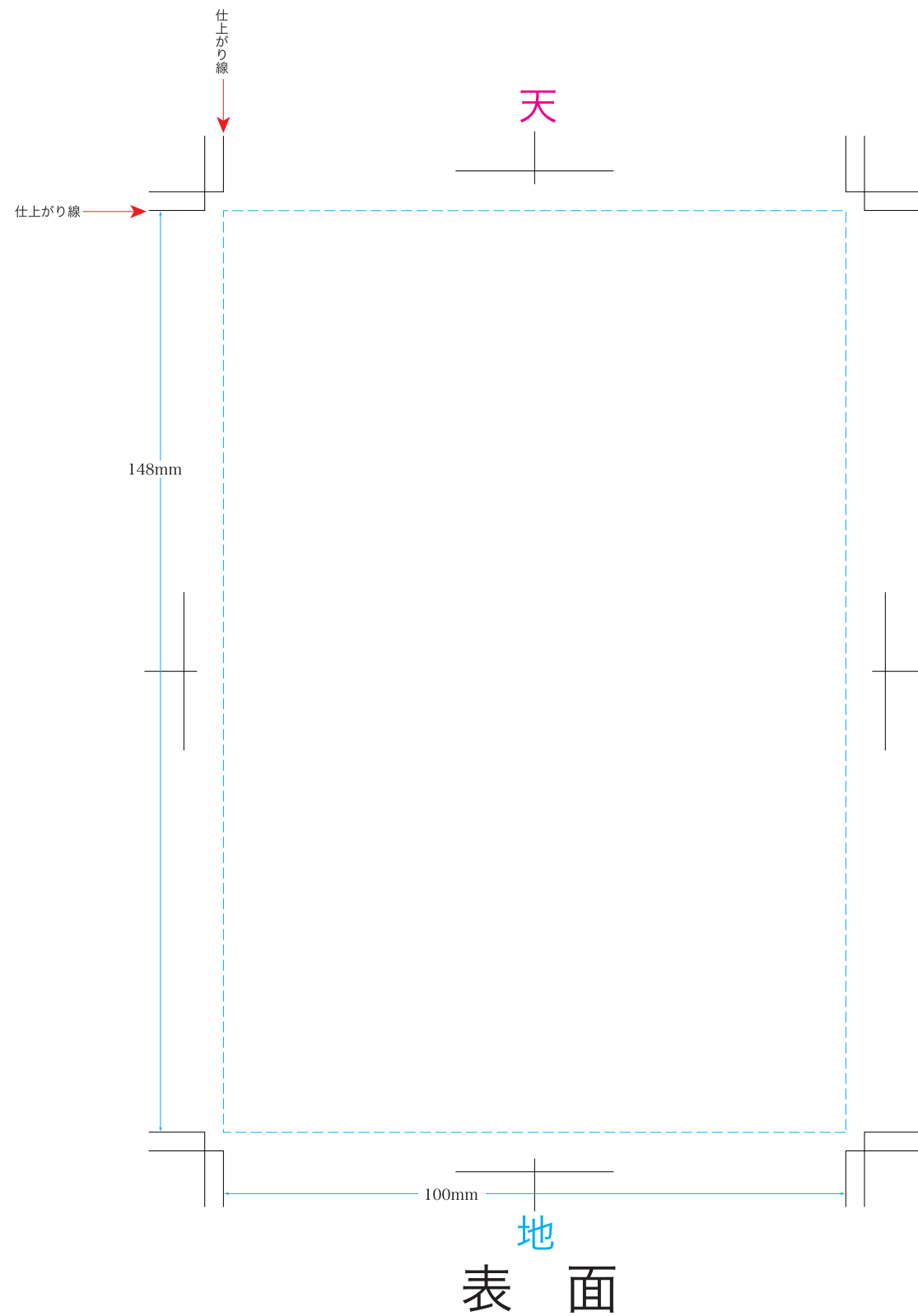


フルカラーはがき

W100×H148mm

作成例



- 仕上がり線までデザインがあるものは、仕上がり線より外側に3mmの
ヌリタシを作成してください。
- 仕上がり線で切れてはお困りの文字・図形などは仕上がり線より5mm
程度内側に入れて作成してください。

- 印刷にまわす場合、フォントはすべてアウトライン化しAI形式で保存してください。
- 画像を配置する場合、カラーモード「CMYK」「グレースケール」で作成してください。
配置する画像の形式につきましては、EPS/TIFF/PSD/JPEGを推奨しています。
- 4色(CMYK)、または1色(K)で作成してください。(RGB、スポットカラーは不可)