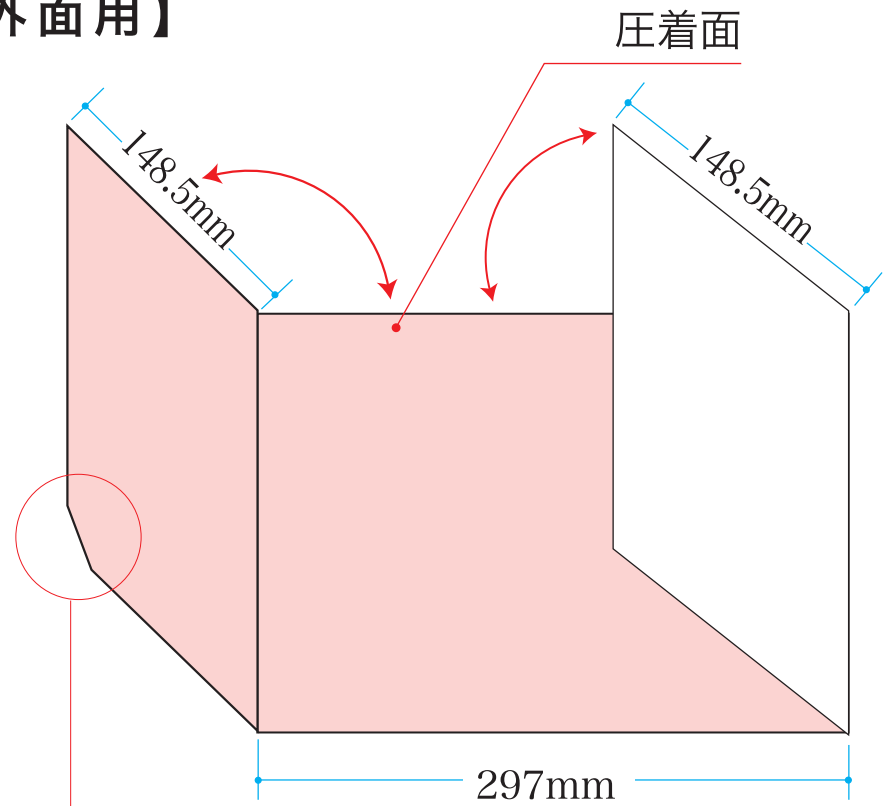


A4 圧着【横】観音

仕上りサイズ:W297×H210mm

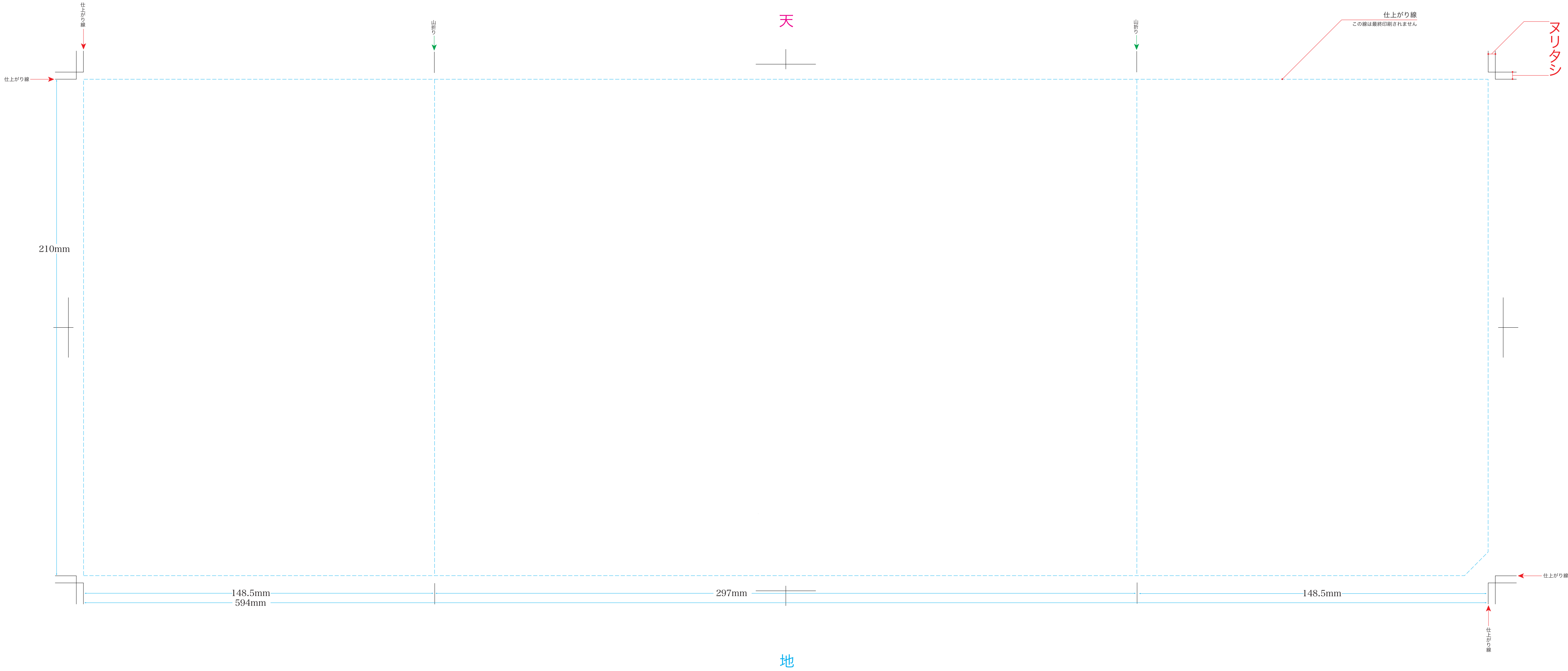
作成例

【外面用】



コーナーカット

圧着部分を開きやすくするためにカドを斜めにカットしています。



- 仕上がり線までデザインがあるものは、仕上がり線より外側に3mmの **ヌリタシ** を作成してください。
- 仕上がり線で切れてはお困りの文字・図形などは仕上がり線より5mm程度内側に入れて作成してください。

- 印刷にまわす場合、フォントはすべてアウトライン化しAI形式で保存してください。
- 画像を配置する場合、カラーモード「CMYK」「グレースケール」で作成してください。配置する画像の形式につきましては、EPS/TIFF/PSD/JPEGを推奨しています。
- 4色（CMYK）、または1色（K）で作成してください。（RGB、スポットカラーは不可）