

箔押A5クリアファイル

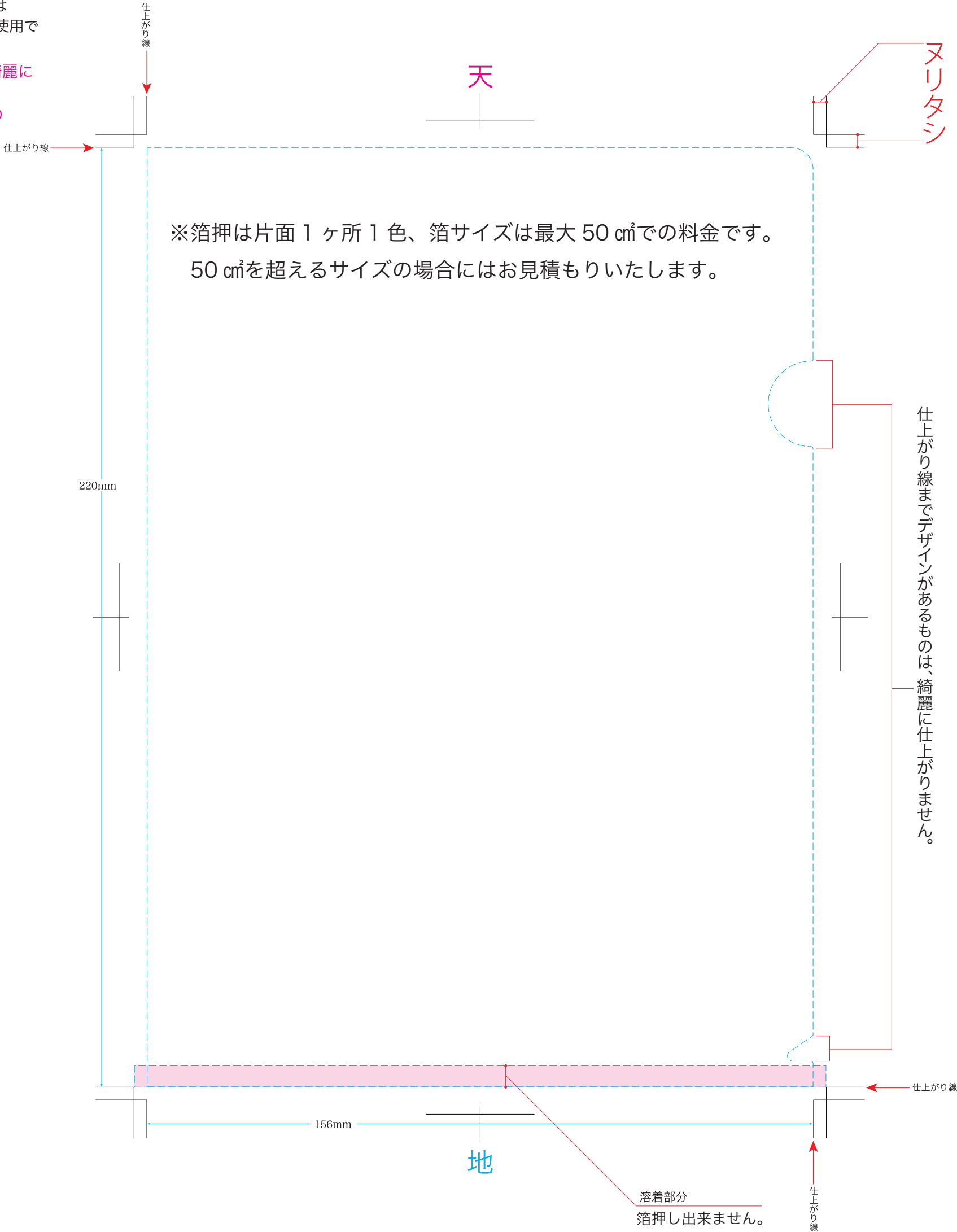
W156×H220mm

# 作成例

箔押しデータは枠線内の箔押しをしたい位置へデータを配置して下さい。

- ◎イラストレータで作成される場合：K100%のみで作成して下さい。文字は必ずアウトライン化して下さい。
- ◎フォトショップで作成される場合：モノクロ2階調（600～1,200dpi）で作成して下さい。グレースケールではK100%でもハーフトーン情報を多く含んでいるため使用できません。

- ※箔押しでは細かい柄や文字、ベタの多い原稿は綺麗に仕上げる事が出来ません。
- ★デザイン原稿作成にあたり、必ずウェブサイトの「ご入稿ガイド」をご覧ください。



- 仕上がり線までデザインがあるものは、綺麗に仕上がります。
- 箔は仕上がり線よりも5mm程度内側に入れて作成してください。

- 印刷にまわす場合、フォントはすべてアウトライン化しAI形式で保存してください。
- 画像を配置する場合、カラーモード「グレースケール」「モノクロ2階調」で作成してください。配置する画像の形式につきましては、EPS/TIFF/PSD/JPEGを推奨しています。